



## 1. Produktname

Nenko Interactive - Softplay Würfel

## 2. Produktcode

18871134

## 3. Kurzbeschreibung

Der Nenko Interactive Würfel ist ein super lustiges und unverzichtbares Produkt aus der Nenko Interactive Reihe. Dieser kabellose Soft-Würfel hat sechs bunte Oberflächen: Blau, Grün, Rot, Orange, Gelb und Rosa.

## 4. Produktspezifikationen

Höhe: 25 cm

Breite: 25 cm

Tiefe: 25 cm

Gewicht: 1 kg

## 5. Inhalt

### Paketinhalt:

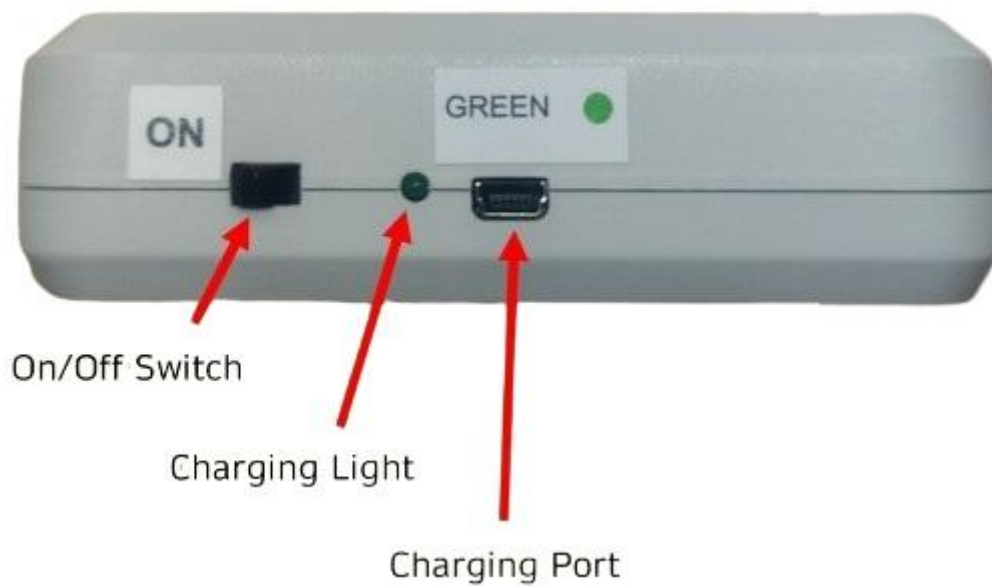
1. Softplay-Würfel
2. Drahtloses Steuerungsmodul
3. Ladekabel
4. Netzadapter – mit internationaler Steckerauswahl



## 6. Bedienung

### Laden

1. Entfernen Sie sorgfältig das drahtlose Steuerungsmodul, das Ladekabel und den Netzadapter aus der Verpackung.
2. Befestigen Sie den entsprechenden Stecker für Ihr Land am Netzadapter, indem Sie die gewünschten Pins einclippen (siehe Fehlerbehebung für weitere Details).
3. Verbinden Sie das Ladekabel mit dem Adapter und dem drahtlosen Steuerungsmodul.
4. Stecken Sie den Netzadapter in die Steckdose und schalten Sie den Strom ein. Beachten Sie, dass die Ladeanzeige leuchtet, während das Gerät lädt. Wenn der Akku voll ist, erlischt das Licht. Es kann entweder ein rotes oder grünes Licht angezeigt werden. Beide Lichter zeigen an, dass der Ladevorgang stattfindet, solange sie leuchten.
5. Stellen Sie sicher, dass der Ein-/Ausmacher während des Ladevorgangs eingeschaltet ist. Dieser Schalter dient hauptsächlich dem Versand und der Lagerung über längere Zeiträume. Im normalen Gebrauch kann dieser Schalter eingeschaltet bleiben. Der Softplay-Würfel schaltet sich automatisch 20 Sekunden nach der Nutzung aus und wacht auf, wenn er Bewegung erkennt.



### Installation

1. Öffnen Sie den Reißverschluss an der Seite des Softplay-Würfels.
2. Platzieren Sie das drahtlose Steuerungsmodul im Würfel, und achten Sie darauf, dass die farbigen Etiketten auf dem Modul mit den farbigen Seiten des Würfels übereinstimmen.
3. Setzen Sie das Cube-Modul vollständig in den Würfel ein. (Stellen Sie sicher, dass das Cube-Modul eingeschaltet und geladen ist).



## Betrieb

Der Würfel kann jetzt gedreht oder geworfen werden, um die Farben Ihres kompatiblen Geräts zu ändern. Die Farbe der nach oben zeigenden Seite ist die Farbe, die aktiviert wird.

Der Würfel ist nur für den Innenbereich und in trockenen Umgebungen geeignet.

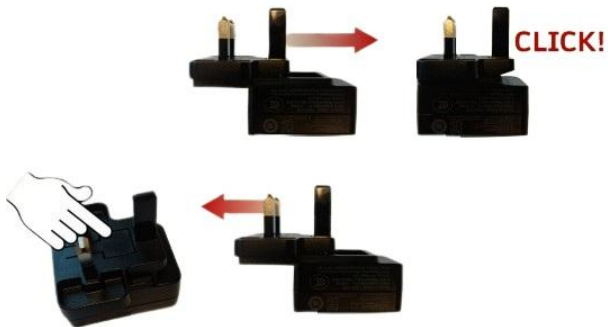
## 7. Fehlerbehebung

Der **Soft Play Cube** wurde so entwickelt, dass er wartungsarm ist.

Wenn Probleme auftreten:

- Überprüfen Sie, ob das Wireless Controller Modul eingeschaltet ist.
- Überprüfen Sie, ob der Akku des Moduls entladen ist. Falls ja, laden Sie es mit dem mitgelieferten Kabel auf.
- Überprüfen Sie, ob das Modul korrekt in den Cube eingesetzt wurde (siehe Installationsanleitung). Wenn nicht, wird eine Farbe aktiviert, die nicht mit dem Cube übereinstimmt.
- Stellen Sie sicher, dass der Cube nicht in den Energiesparmodus gewechselt ist (auch wenn der Schalter eingeschaltet ist). Dieser aktiviert sich nach 20 Sekunden Inaktivität. Der Cube wird wieder aktiviert, wenn er Bewegung erkennt.
- Überprüfen Sie, ob die richtigen Pins korrekt an den Ladeadapter angeschlossen sind. Die Pins können entfernt werden, indem Sie den unteren Tab drücken und die Pins abziehen.





## 8. Reinigung

Falls eine Reinigung des Produkts erforderlich ist, verwenden Sie bitte nur ein weiches, feuchtes Tuch.

Verwenden Sie **keine** scharfen Chemikalien oder Schleifmittel.



## 9. Elektrische Spezifikation

### Netzadapter:

Eingang: 100-240V 50/60Hz, 0.2A

Eingang: 5V 1A (5 Watt)

### Kabelloser Controller:

Eingang: 5V

Batteriebetrieben (wiederaufladbar)



